

博尔中国证券研究中心  
客户服务: 021-51282500

### 主导动能运用技巧之二

——蓝色柱状下的运用说明

蓝色柱状表示空头资金回补。

核心秘籍: 上升趋势或前期资金持续做多的情况下, 空头资金回补将促使价格回升;

下降趋势或前期资金持续做空的情况下, 空头资金回补难以改变趋势;

操作策略: 关注或适当买入

使用技巧:

1、前期主导动能持续红色之后出现蓝色, 可适当买入, 短期价格将上涨;

2、前期主导动能持续绿色之后出现蓝色, 可忽略;

说明: 蓝色代表空头回补, 成功的空头回补是有前提的, 就是之前必须有明显的资金进入, 否则往往会成为割肉盘跌了再买买再割的多杀多多杀多迹象。



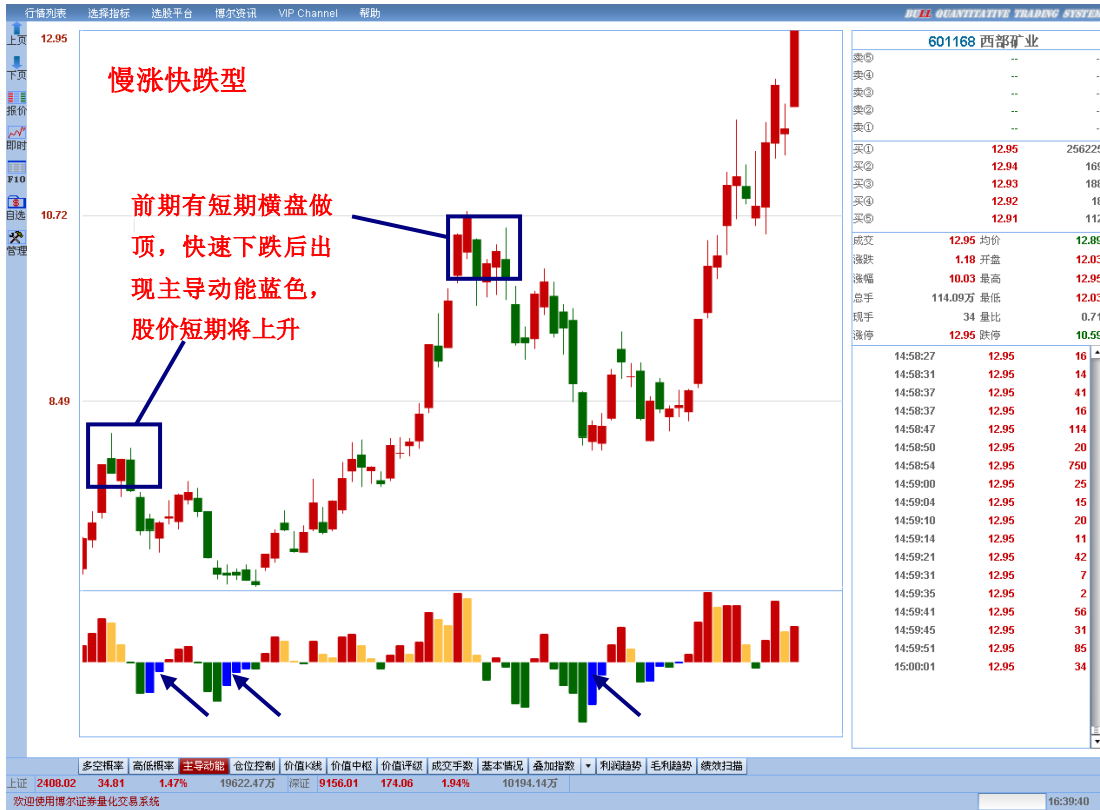


www.bullcome.com 博尔证券量化交易系统



3、前期主导动能虽呈现红色，但断断续续，价格震荡，此刻出现蓝色可忽略

说明：一个有效的空头回补往往需要符合两个条件，前期增速放缓，有给空头以足够的出货时间，下跌速度较快，给空头足够回补的空间，这时的兰线成功率更高。



交易系统



说明：一般空头回补是谨慎的，如果空头回补当天就拉出中长阳线或干脆在K线上呈现阳包阴的特征，那么往往是过于乐观的表现，连空头都乐观了就有乐极生悲的可能，这种情况多发生在股价处在相对高位的时候。



交易系统



4、配合多空概率使用时，空头资金回补位置如处于 68%概率下限或 95%概率下限，短线可适当参与  
 说明：在上涨趋势中，当股价下跌到做多概率 68%~95%的位置时往往是上升途中的波段低位区域，此时如果主导动能变为蓝色，说明调整浪会在空头回补带动下结束，一轮新的上升行情即将展开。



交易系统

博尔中国证券研究中心  
 www.bullcome.com  
 09-04-01

**重要声明：**  
 博尔证券量化交易系统中的数据均来源于交易所数据，我对这些数据的准确性及完整性不作任何保证。在任何情况下，根据博尔证券量化交易系统的数据所生成报告中的信息或所表达的意见并不构成所述证券买卖的出价或询价。在任何情况下，我不就本报告中的任何内容对任何投资做出任何形式的担保，投资者据此投资，投资风险自我承担。未经我同意，任何人不得对本报告进行任何形式的发布、复制或对本报告进行有悖原意的删节和修改。

